



Plastservice AB
www.ba-ab.com

Beställnings formulär för Värmeband



Keramiskt GM.60



GM.50 +

Mekanit GM.50



Plattvärmeband GM 55



GM.10

GM.12

GM.11



Extruder Värmeband GM.40



Isolerat keramiskt värmeband GM.60

www.ba-ab.com

www.ba-ab.com

HUR DU BESTÄLLER VÄRMEBAND GM 50 och GM 60

- 1 Välj typ av värmeband
- 2 Ange plats för elektriska anslutningar och hål i form av grader. När detta görs ska kläm skruvarna antas vara 0°. Placeringen av hål och anslutningar bör också anges i förhållande till värmebandets bredd. Använd lämplig mall. (Ritning 1 och 2).
- 3 Välj effekt och spänning, Hål, Givare, mm.

Välj typ av Värmeband:

Mekanit GM 50



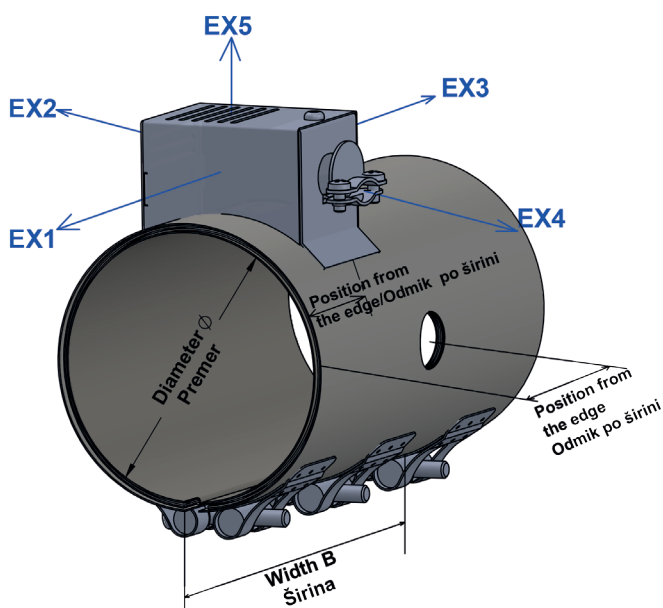
Mekanit + strålskydd



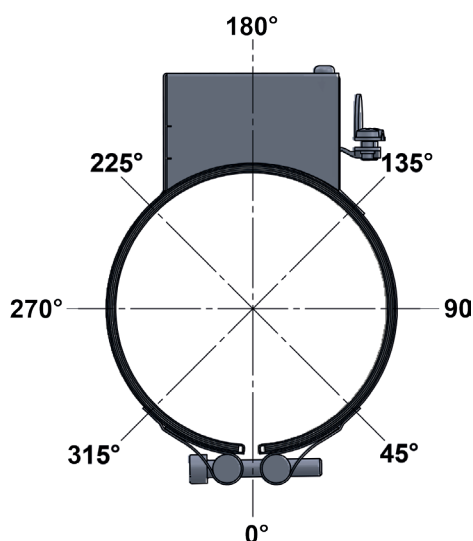
Keramiskt



Ritning 1



Ritning 2



Diameter Ø : mm.

Bredd B : mm.

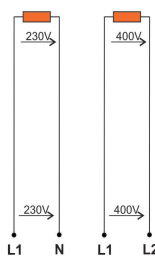
Önskad Effekt : W

Max möjlig effekt med angivna mått (Mekanitband)

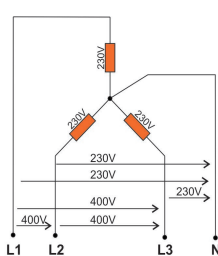
$W = 6,5 \text{ Watt/cm}^2$

Max möjlig effekt med angivna mått (Keramikband)

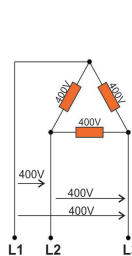
$W = 8 \text{ Watt/cm}^2$



230V
1Fas 400V
2 Fas



230/400V
Y kopplad



3x 400V
D kopplad

Volt V:

Anteckningar :

Keramikband

Tekniska specifikation Keramikband

- Max. Watt densitet 8 W / cmm2
- Arbetstemperatur upp till 550 ° C
- Spänningar 230V, 400V eller annat
- Mantel Aluminiserat stål
- Isoleringsmaterial Keramiska fibrer
- Värmeledare Nickle-Chrome 80/20
- Temperaturbeständiga rena nickeltrådar med glassilke

isolering och ett stål nättskydd (400 ° C)

Mekanitband

Tekniska specifikationer:

- Max. Watt densitet 6,5W / cmm2
- Arbetstemperatur upp till 350 ° C
- Spänningar 230V, 400V eller annat
- Hölje rostfritt stål AISI430
- Isolationsmaterial MICA
- Värmeledare Nickle-Chrome 80/20
- Temperaturbeständiga rena nickeltrådar med glassilke
- isolering och ett stål nättskydd (400 ° C)

Kabel anslutning :

Kabel längd mm : .mm

Position i grader : °

Se ritning 2 ovan

Position kabelbox : .mm
från kanten till cc box :

Kabel riktning: EX1 EX2 EX3 EX4 EX5
Se ritning 1 ovan

Termogivare:

Hållare för termogivare :

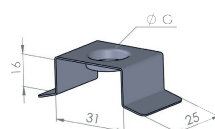
Hål för givare: Ja Nej

Ja Nej M10

Inbyggd givare: Ja Nej

M12

Typ av givare : J. K. PT100.



R3/8

R1/8

Hål för givare :

Hål diameter Ø: mm.

Position i grader : °

Hål mm från kanten : : mm.
Från kant till CC Hål

Antal Värmeband: st.

Beställning :

Normalfrakt:

Bråttom TNT:

Offert:

Företag:

Namn:

E-post:

Telefon nr :

Datum:

Skriv ut formuläret:

Radera ifyllt formulär: